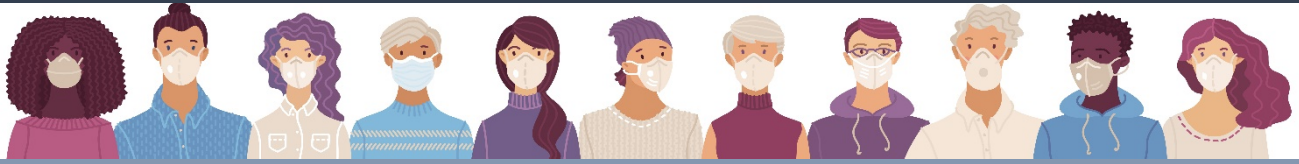


Estrategia de Vacunación contra el COVID-19

La vacuna de COVID-19 se distribuirá en fases. La fase 1A comenzó en diciembre de 2020. Se autorizó que la fase 1B comenzará el 11 de enero de 2021 y la 1C se priorizará para principios de 2021. Se prevé que la fase 2 pueda ser posible a mediados de 2021.



Fase 1A:

Trabajadores de la salud y residentes de centros de atención a largo plazo

1A Prioridad Uno:

Trabajadores de la salud

1A Prioridad Dos:

Personal y residentes de centros de atención a largo plazo

1A Prioridad Tres:

Todos los demás trabajadores de la salud directos e indirectos (p. ej. dentistas, personal de atención urgente, personal de atención ambulatoria)



HEALTH
DEPARTMENT
Caring today for a healthy tomorrow

Fase 1B:

Estos incluyen:

Trabajadores esenciales de primera línea y adultos mayores de 65 años en adelante

Personas de 65 años en adelante, socorristas, personal de escuelas y guarderías, personal de cárceles y demás trabajadores esenciales de primera línea. Durante esta fase, se actualizará la información cuando otros trabajadores esenciales de primera línea pasen a ser elegibles.

Fase 1C:

Estos incluyen:

Otros trabajadores esenciales y población de alto riesgo

Personas de entre 16 y 64 años de edad con afecciones médicas subyacentes y afecciones médicas de alto riesgo y todos los demás trabajadores esenciales.

Fase 2:

Estos incluyen:

Personas de entre 16 y 18 años o mayores (según las recomendaciones del fabricante)

Todas las personas que no hayan sido incluidas en grupos anteriores y para quienes esté recomendada la vacuna.

¿Cuándo estará disponible para usted la vacuna de COVID-19?



El Departamento de Salud del Condado de Kent (*Kent County Health Department, KCHD*) está siguiendo los criterios de elegibilidad para las fases de distribución de vacunas y los grupos de prioridad dispuestos por el Departamento de Salud y Servicios Humanos de Michigan (*Michigan Department of Health & Human Services, MDHHS*). No puede interpretar los criterios de elegibilidad más allá de lo enumerado en las pautas del MDHHS y en www.vaccinatewestmi.com.

El KHCD se alegra de que sean muchos los residentes que desean vacunarse. Seguimos dedicados a brindar información actualizada a través de www.vaccinatewestmi.com. También puede inscribirse para recibir actualizaciones en el sitio web. No obstante, sepa que esa inscripción solo vale para notificaciones y con fines informativos. Que reciba una notificación no es una confirmación de elegibilidad ni de disponibilidad de vacunas.

Para registrarse para una cita, entre en wvaccineclinic.org o llame al 833-755-0696.

Sitio web del Departamento de Salud del Condado de Kent <https://www.accesskent.com/Health/coronavirus.htm>